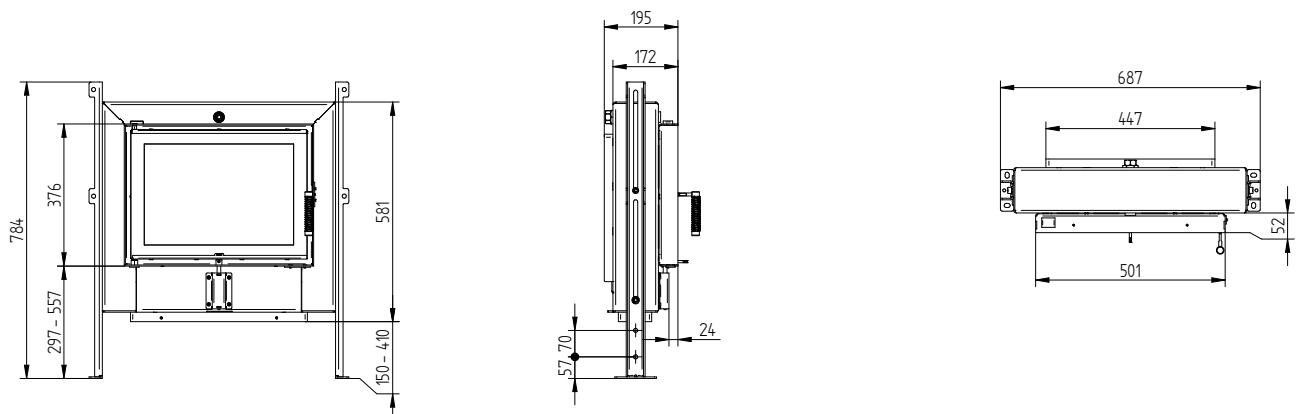


## Technische Daten

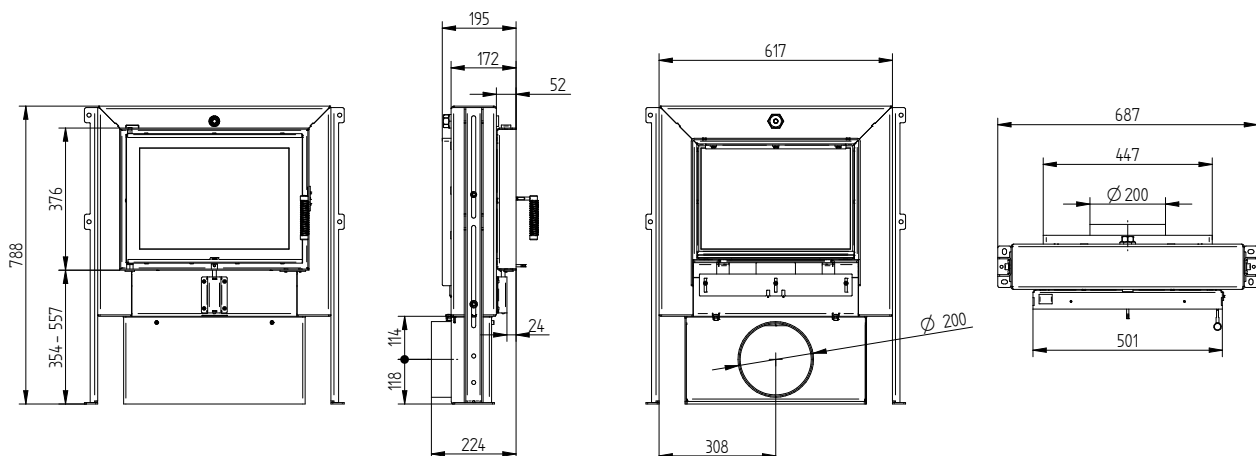
Allgemeine technische Informationen	
Empfohlene Brennstoffmenge	10 kg
Querschnitt der Verbrennungsluftöffnung	172 cm <sup>2</sup>
Zusätzlicher Verbrennungsluftstutzen	Ø 150 mm
Druckverlust	siehe Tabelle
Freie Glas- Sichtfläche	1 148 cm <sup>2</sup>

Menge	Volumenstrom		Druckverlust
10 kg	92,1 m <sup>3</sup> /h	0,026 m <sup>3</sup> /s	4,6 Pa
15 kg	138,2 m <sup>3</sup> /h	0,038 m <sup>3</sup> /s	7,7 Pa
20 kg	184,3 m <sup>3</sup> /h	0,051 m <sup>3</sup> /s	11,3 Pa
22 kg	202,8 m <sup>3</sup> /h	0,056 m <sup>3</sup> /s	14,0 Pa

## GT 50/37 15a mit Luftregelung



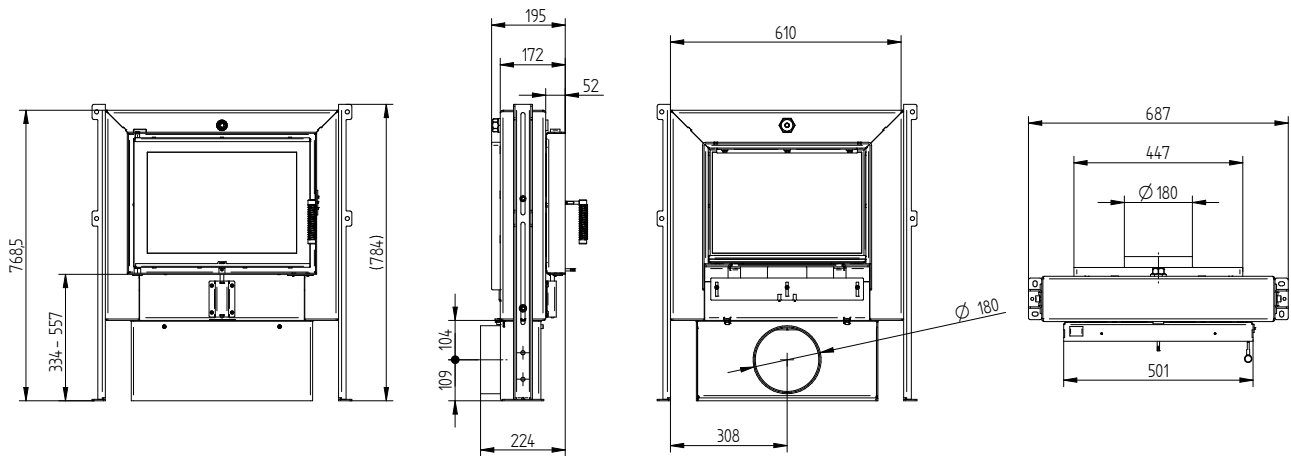
## GT 50/37 15a ohne Luftregelung mit Außenluftanschluss Ø200 mm



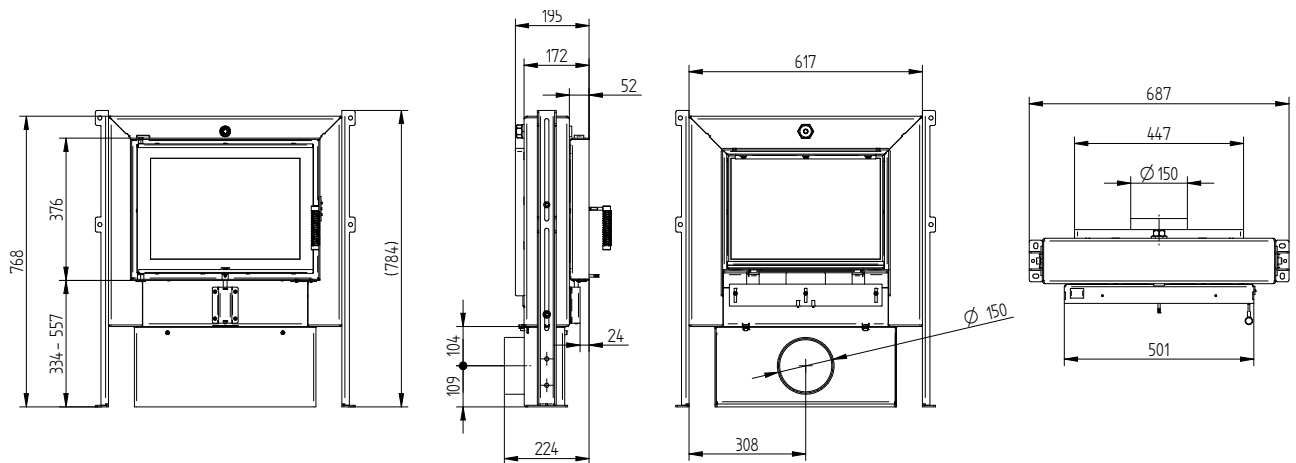
# GT 50/37 15a

Technische Daten  
Stand 09/2023

## GT 50/37 15a ohne Luftregelung mit Außenluftanschluss $\varnothing 180$ mm



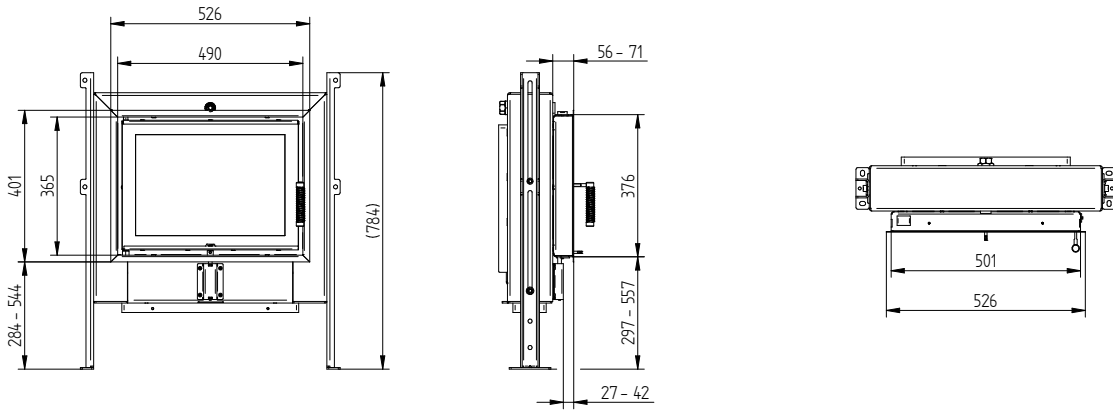
## GT 50/37 15a ohne Luftregelung mit Außenluftanschluss $\varnothing 150$ mm



# GT 50/37 15a

Technische Daten  
Stand 09/2023

## Blendrahmen GT 50/37 15a UNI 1 x 90°



## Blendrahmen GT 50/37 15a UNI 2 x 45°

