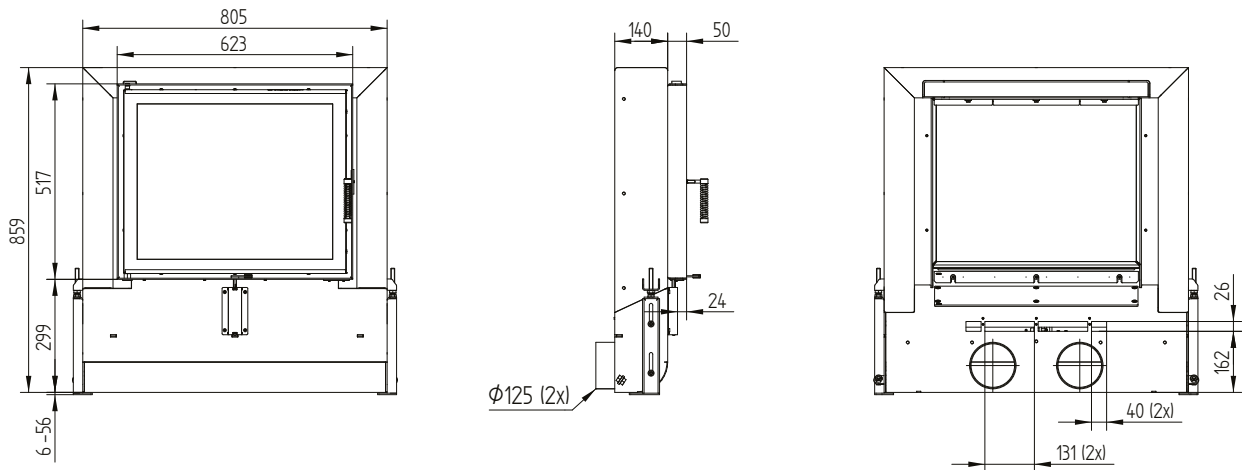


Dati tecnici

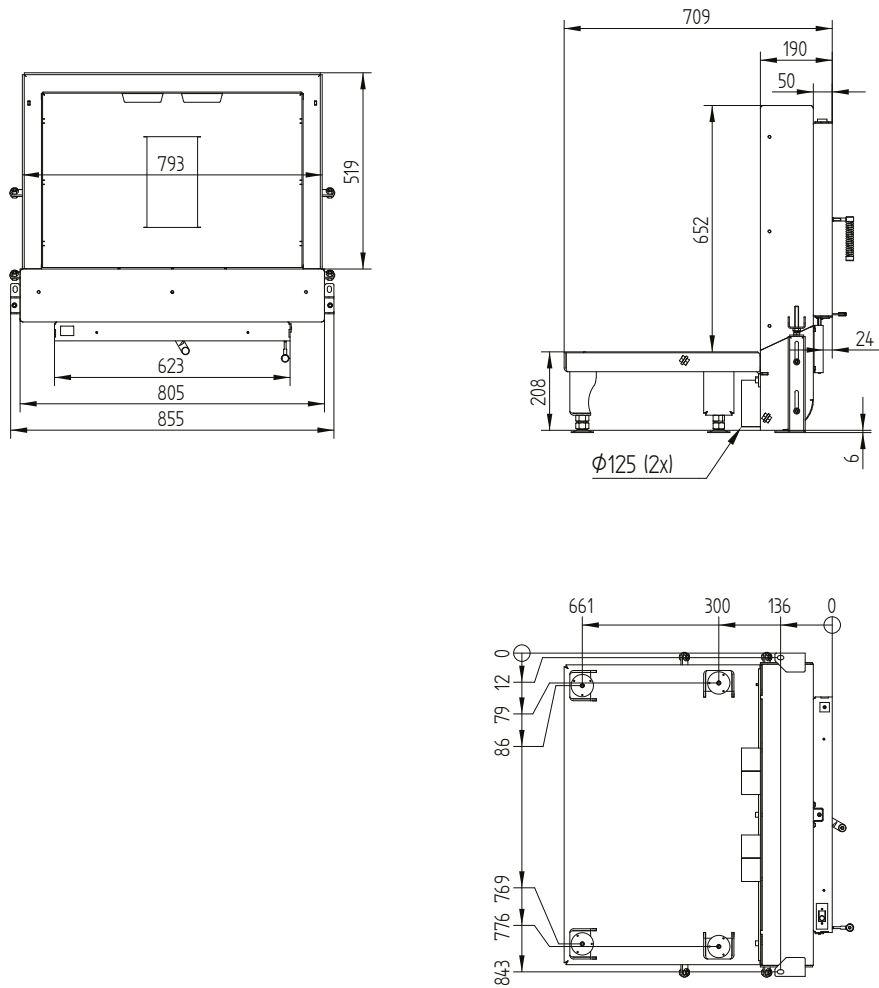
Informazioni tecniche generali	
Quantità di legna consigliata	15 kg
Passaggio aria apertura aria comburente	220 cm²
Verbrennungsluftstutzen	2 × Ø 125 mm
Area di vetro libera	2 226 cm²

Quantità	Portata		Superficie vetro
3 kg	28,2 m³/h	0,008 m³/h	0,1 Pa
4 kg	37,6 m³/h	0,010 m³/h	0,4 Pa
5 kg	47,0 m³/h	0,013 m³/s	0,9 Pa
6 kg	56,3 m³/h	0,016 m³/s	1,4 Pa
7 kg	65,7 m³/h	0,018 m³/s	2,0 Pa
8 kg	75,1 m³/h	0,021 m³/s	2,8 Pa
9 kg	84,5 m³/h	0,023 m³/s	3,6 Pa
10 kg	93,9 m³/h	0,026 m³/s	4,5 Pa
11 kg	103,3 m³/h	0,029 m³/s	5,6 Pa
12 kg	112,7 m³/h	0,031 m³/s	6,7 Pa
15 kg	140,9 m³/h	0,039 m³/s	10,7 Pa
20 kg	187,8 m³/h	0,052 m³/s	19,4 Pa

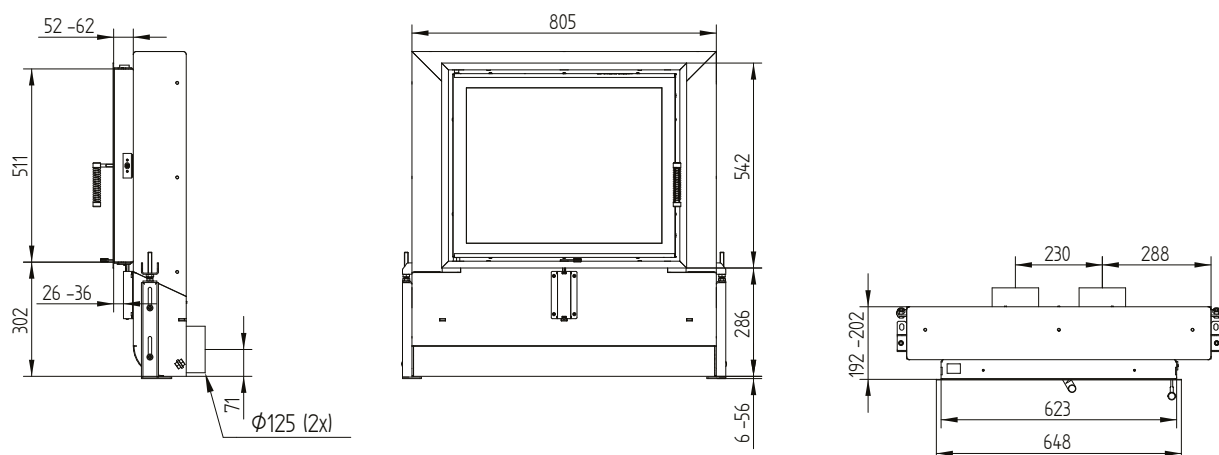
GT2 63/51 / Collegamento aria di alimentazione



GT2 63/51 Base di supporto / Piedi



## Cornice 63/51 4 lati 50 mm 1 x 90°



## Cornice 63/51 4 lati 80 mm 2 x 45°

