

BETRIEB MIT ZUSÄTZLICHER SPEICHERMASSE - SPEICHERDAUER 12 STD.	
Geprüft nach	EN 13229
Wirkungsgrad	> 80 %
Brennstoff-Füllmenge (Minimum / Durchschnitt / Maximum)	10 / 14 / 17 kg
Heizleistung (bei 12h Speicherdauer und Ø 14kg Holzauflage)	4,4 kW
Feuerungsleistung (bei Ø 14kg Holzauflage)	52,6 kW
Abgasmassenstrom (bei Ø 14kg Holzauflage)	35,7 g/s
Mittlere Abgastemperatur	
am Stutzen ¹⁾	618 °C
nach 5,2 lfm keramischer Nachheizfläche ²⁾	197 °C
Wärmeverteilung	
Speicherfeuerung	30 %
Sichtscheibe (einfache / doppelte Verglasung)	- / 20 %
zusätzliche Speichermasse	50 %
Notwendiger Förderdruck ³⁾	12 Pa
Verbrennungsluftbedarf	175 m³/h

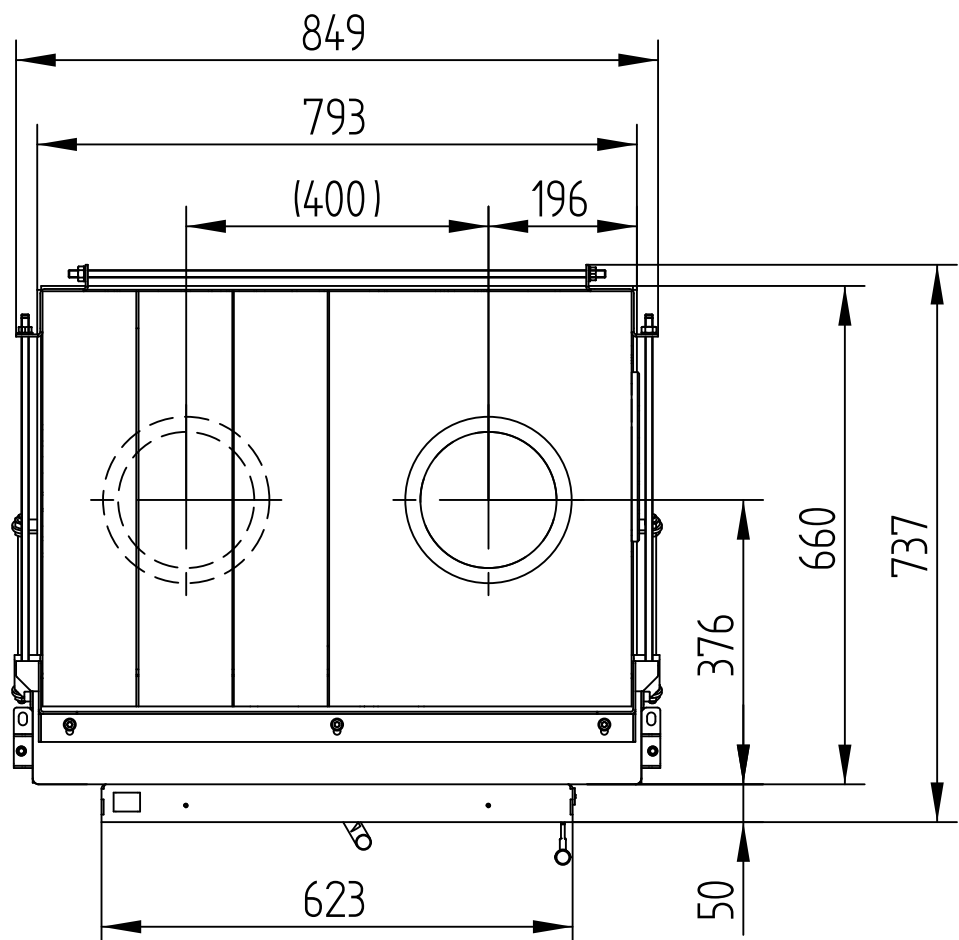
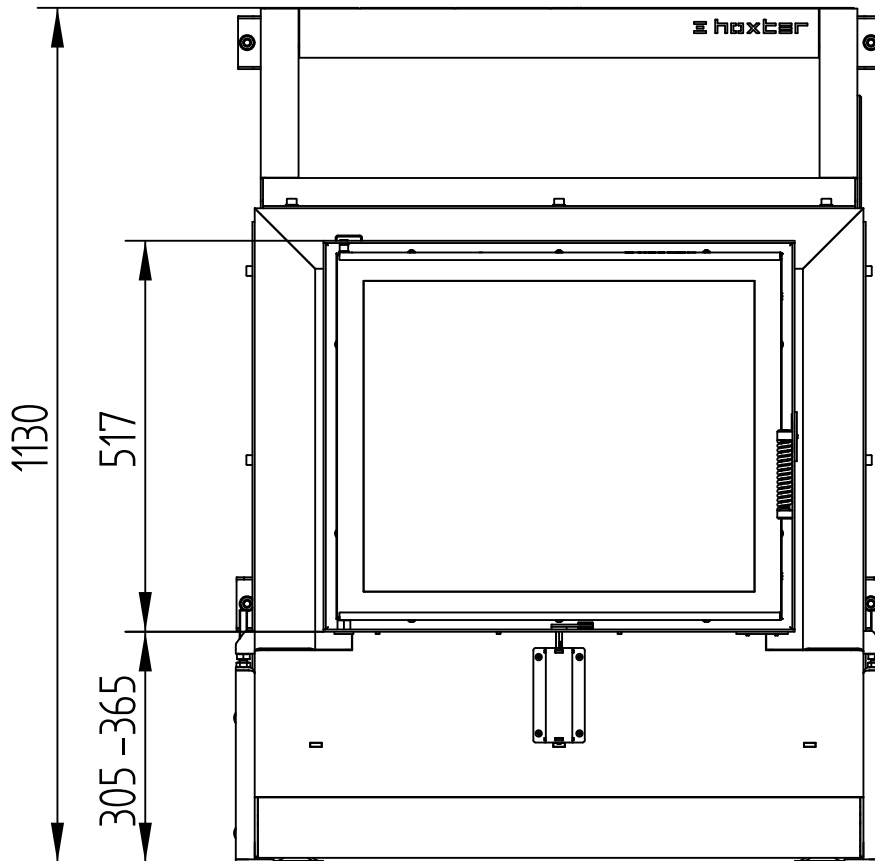
ALLGEMEINE TECHNISCHE INFORMATIONEN	
Verbrennungsluftstutzen	2 x Ø 125 mm
Gesamtgewicht / Speichermasse	ca. 507 / 389 kg
Belastbarkeit	500 kg
Verwendung bei geschlossener Bauweise nach Fachregel	geeignet
Erfüllt Werte	BlmSchV (Stufe2), 15a BVG

- 1) Für eine Schamotte- Heizgaszugberechnung sind die Hoxter Produkte im österreichischen Kachelofenberechnungsprogramm angelegt.
- 2) Richtwert - für eine genaue Ausgabe ist eine gesamt Anlagen Berechnung in einem Berechnungsprogramm notwendig
- 3) Für SF ohne Nachheizfläche

SF 56.40 - 63/51

Technische Daten
Stand 01/2018

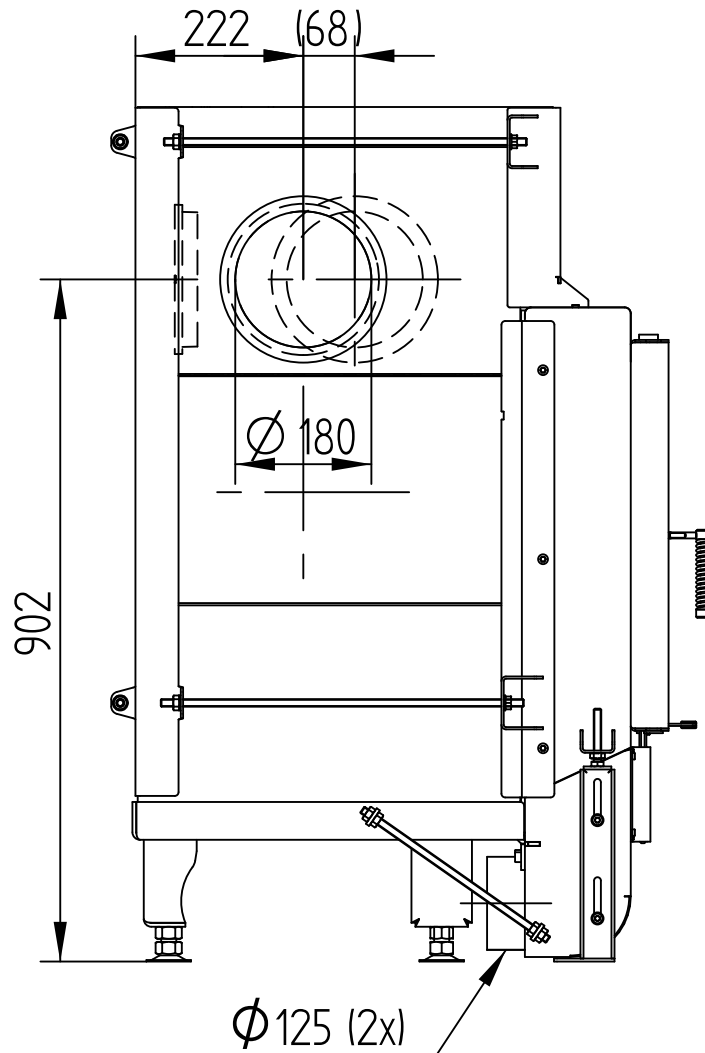
M 1 : 10



SF 56.40 - 63/51

Technische Daten
Stand 01/2018

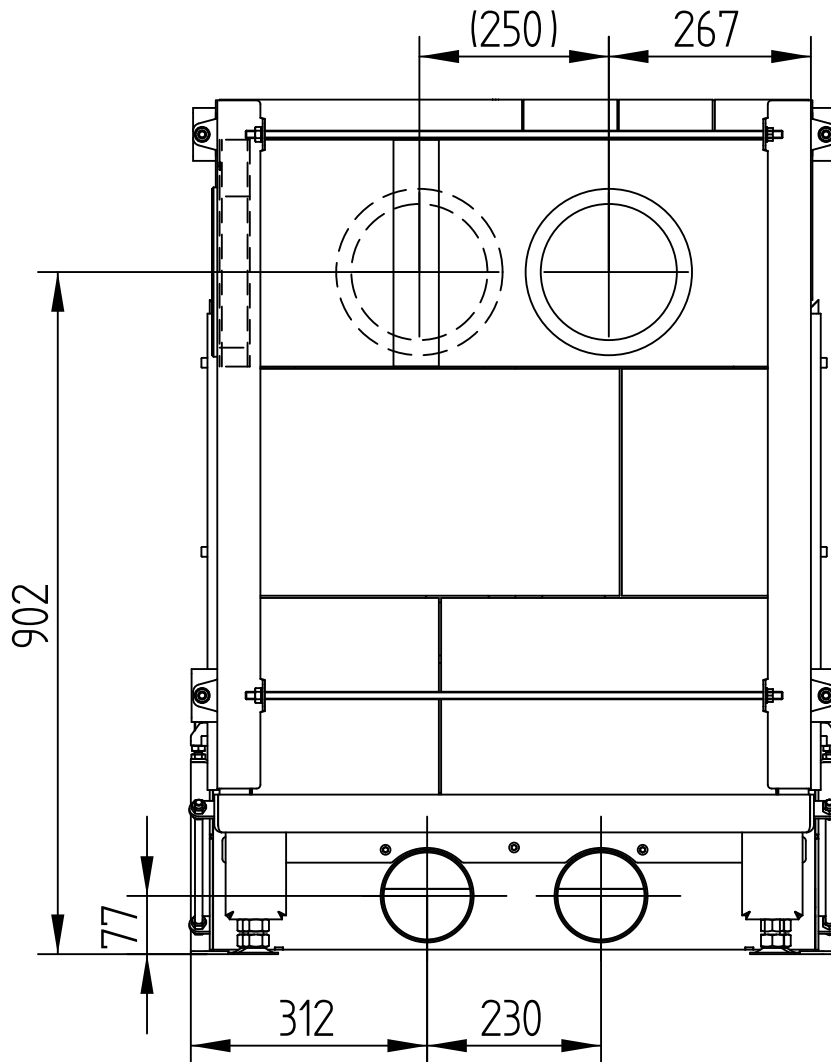
M 1 : 10



SF 56.40 - 63/51

Technische Daten
Stand 01/2018

M 1 : 10

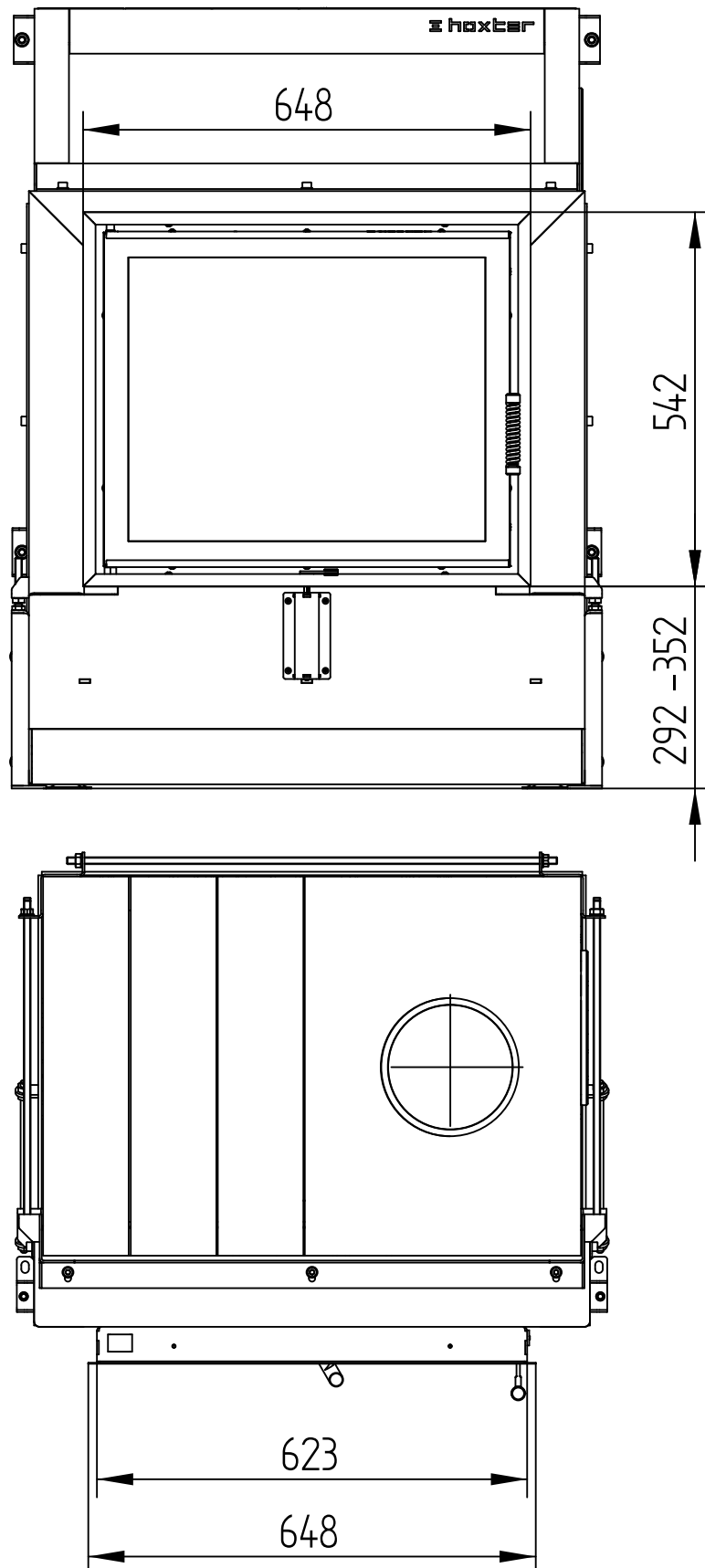


SF 56.40 - 63/51

Technische Daten
Stand 01/2018

BLENDRAHMEN 4-SEITIG 1 x 90°

M 1 : 10

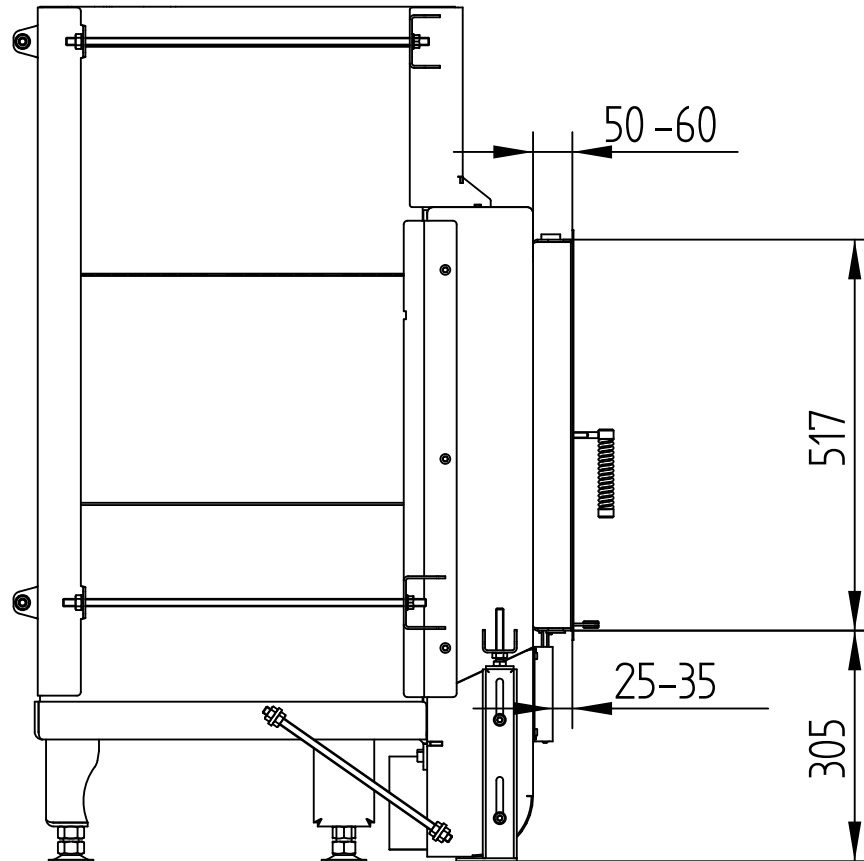


SF 56.40 - 63/51

Technische Daten
Stand 01/2018

BLENDRAHMEN 4-SEITIG 1 x 90°

M 1 : 10

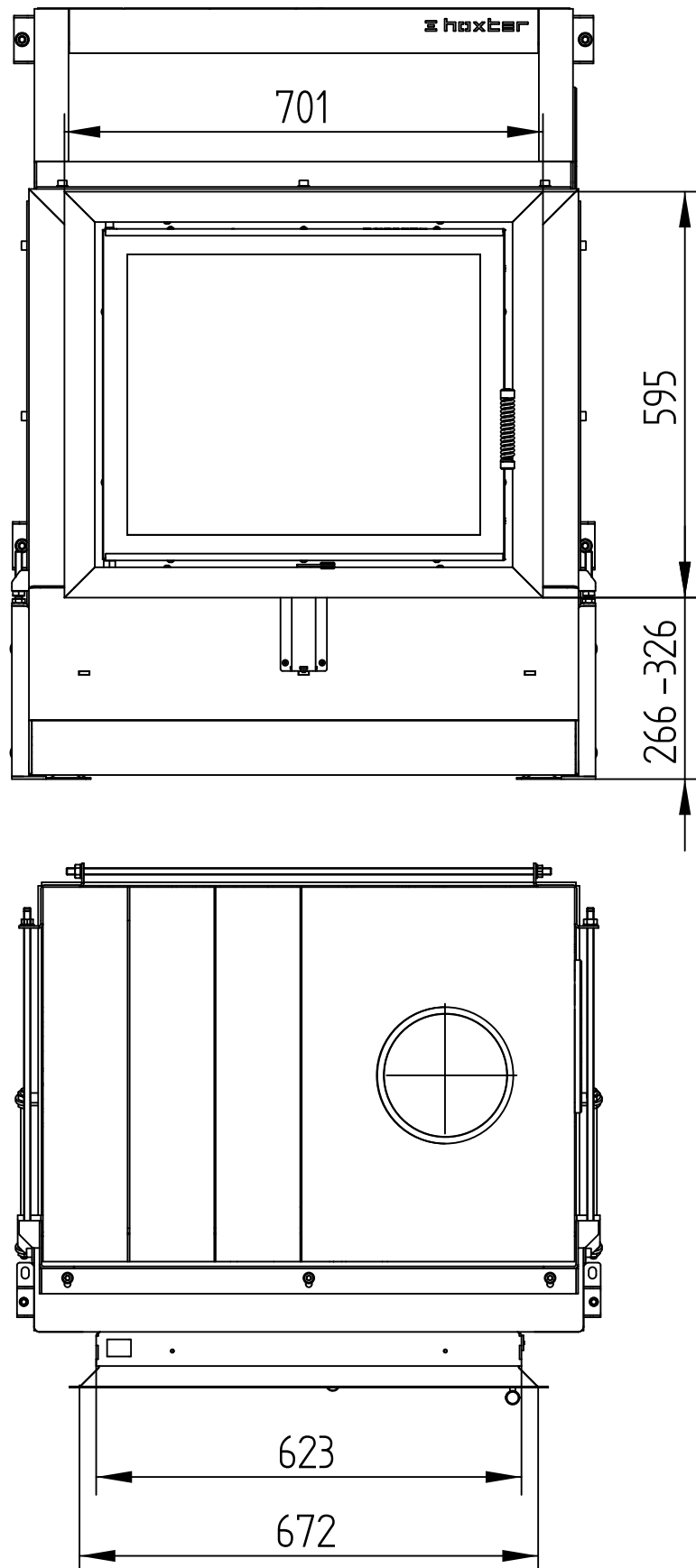


SF 56.40 - 63/51

Technische Daten
Stand 01/2018

BLENDRAHMEN 4-SEITIG 2 x 45°

M 1 : 10



SF 56.40 - 63/51

Technische Daten
Stand 01/2018

BLENDRAHMEN 4-SEITIG 2 x 45°

M 1 : 10

