

hoxter

BLOX

Stufa ad accumulazione



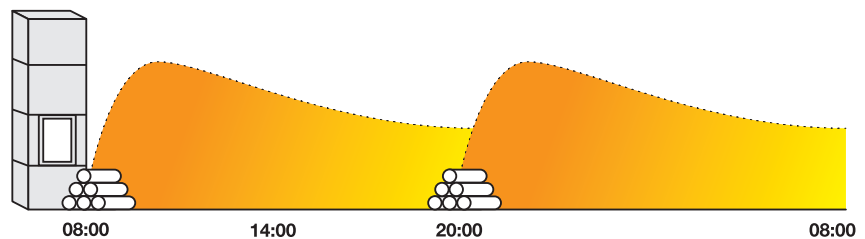




Stufa ad accumulo

Parallelamente all'aumento della qualità della tecnologia nell'edilizia, cambiano anche i requisiti per il riscaldamento degli edifici. Le case di oggi, con l'involucro ben isolato dell'edificio, richiedono un approccio differente. Rispetto all'elevata capacità di riscaldamento delle stufe tradizionali, la quale si esaurisce rapidamente e richiede frequenti ricariche, le nuove stufe ad accumulo compatte BLOX hanno una filosofia diversa. Limitano la potenza termica e mirano a un accumulo migliore con una frequenza minore di ricarica di combustibile. Il corpo modulare principale della stufa, realizzato in cemento a vista, con il suo design pulito ed una vista straordinaria sul fuoco, sfrutta la massa di accumulo di riserva pur mantenendo dimensioni compatte. In questo modo, la stufa è in grado di assicurare un clima e una temperatura confortevoli per diverse ore, anche dopo lo spegnimento del fuoco. Inoltre, è stata data particolare importanza alla rapidità di montaggio e alla qualità dei dettagli. Design e funzionalità si fondono in una simbiosi perfetta tra forma semplice e qualità artigianale.

Modalità di rifornimento di combustibile e di emissione del calore



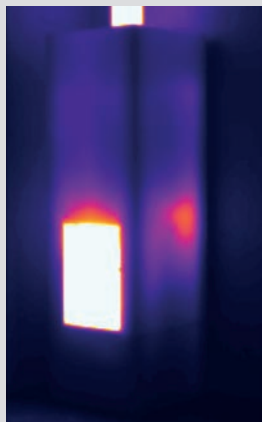
Stufa ad accumulo BLOX

Soluzione robusta con dimensioni compatte



Accumulo di calore nell'involucro chiuso

L'involucro della stufa è completamente chiuso, senza aperture per la convezione dell'aria, per ottenere il più lungo accumulo possibile e la più bassa potenza termica oraria possibile. Il motore di accumulo sono gli anelli accumulatori a doppio strato a contatto diretto con i fumi della combustione. All'inizio del processo di riscaldamento, il calore si propaga nell'ambiente dallo sportello vetrato e, dopo lo spegnimento del fuoco, viene sostituito dall'irraggiamento di calore che inizia a propagarsi dall'intera superficie dell'involucro della stufa.



Ad 1 ora dall'accensione della stufa

Temperatura media della superficie 29 °C



A 3 ore dall'accensione della stufa

Temperatura media della superficie 88 °C



A 12 ore dall'accensione della stufa

Temperatura media della superficie 45 °C

Anello accumulatore

- Percorso dei fumi di combustione a spirale
- Massa volumetrica 2.700 kg/m³
- Temperatura di cottura di produzione 1.100 °C
- Collegamento attraverso il cordone di tenuta con sistema a incastro a maschio/femmina



3 + 3 kg

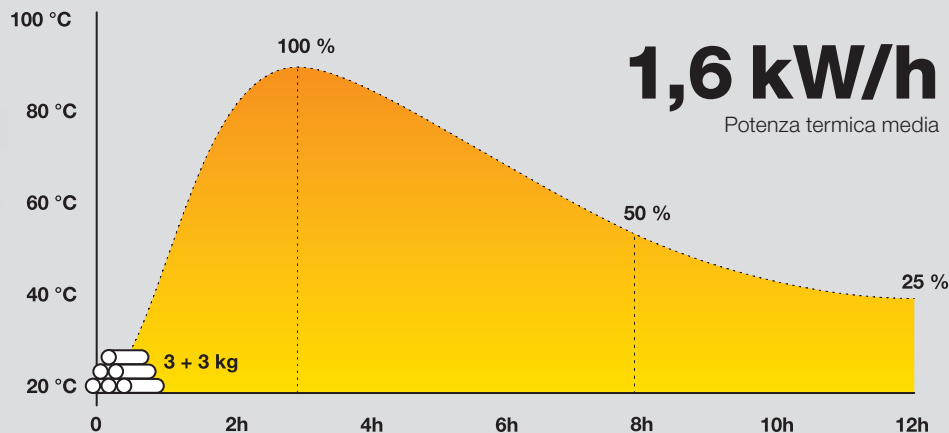
Cariche di legna

12 h

Durata dell'emissione termica dall'accensione

1,6 kW/h

Potenza termica media



Andamento temporale della variazione della temperatura media superficiale rispetto a quella dell'ambiente

Flessibilità del design



Forma quadrata o rotonda?

La stufa ad accumulo BLOX viene offerta in due varianti di forma, quadrata e rotonda. Entrambe le varianti sono dotate della stessa tecnologia di riscaldamento interno e presentano i parametri tecnici uguali.

5 mm

Spessore del telaio



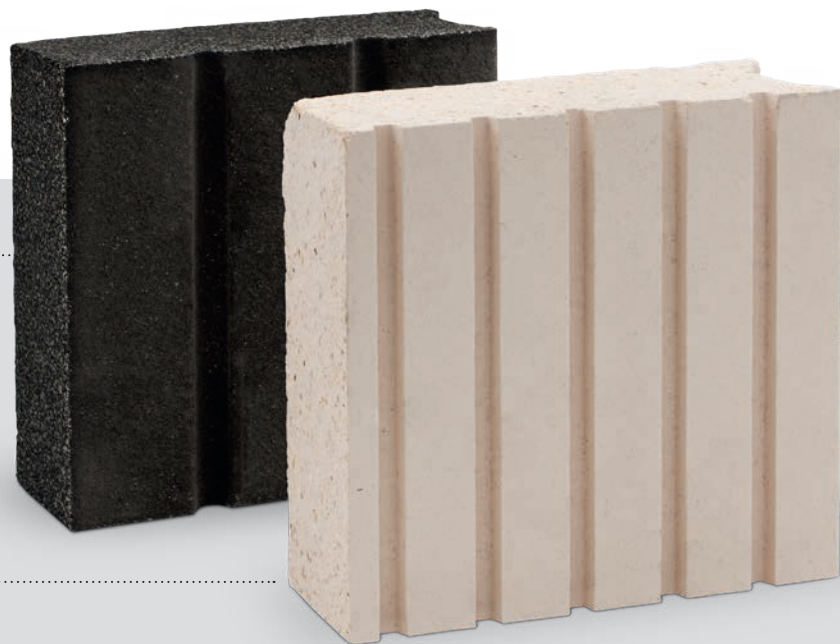
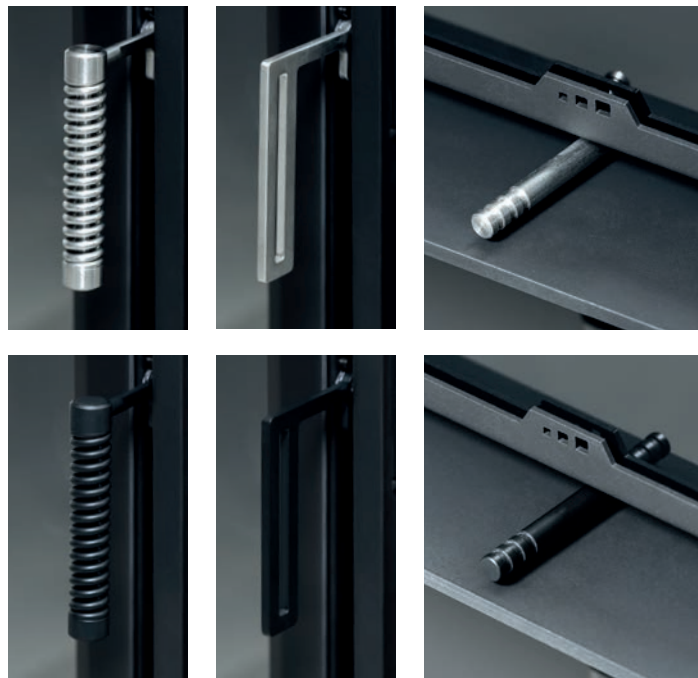
Profilo stabile dello sportello

Il profilo dello sportello con spessore della parete pari a 2,5 mm, realizzato in acciaio per caldaie, garantisce una stabilità dimensionale a temperature elevate. La forma conica della scanalatura per la guarnizione del corpo impedisce il suo distacco e caduta. Lo sportello è disponibile in varianti con vetro singolo o doppio e con cerniere sul lato destro o sinistro.

Maniglie e comandi dell'aria

L'aspetto della stufa è dato anche da piccoli dettagli come sono le maniglie ed i comandi dell'aria.

Due versioni combinano due finiture, l'acciaio inox e il nero. Per garantire l'elevata resistenza, la finitura nera viene realizzata applicando il teflon sull'acciaio inox.

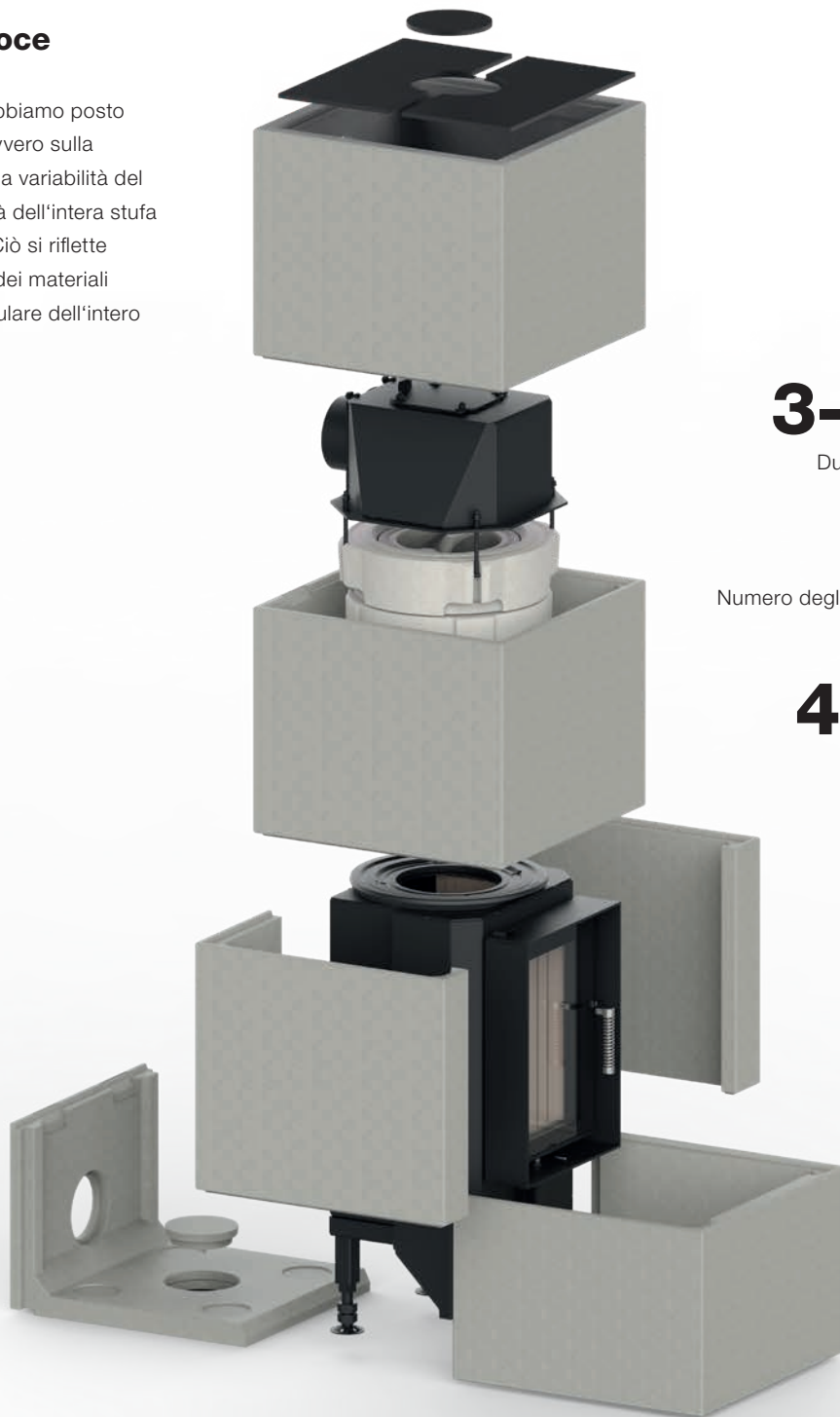


Rivestimento della camera di combustione

Oltre al rivestimento standard chiaro della camera di combustione, è possibile scegliere anche un rivestimento scuro. Entrambi i rivestimenti sono cotti a 1.100 °C e la versione scura è realizzata in una miscela pienamente colorata.

Installazione veloce

Durante la progettazione abbiamo posto l'accento sull'essenziale, ovvero sulla rapidità di installazione, sulla variabilità del raccordo e sulla funzionalità dell'intera stufa garantita a lungo termine. Ciò si riflette anche nella combinazione dei materiali utilizzati e nel sistema modulare dell'intero prodotto.



3-5 ore

Durata dell'installazione

6 pz

Numero degli elementi in cemento

425 kg

Peso complessivo

3-5 ore

Durata dell'installazione

7 pz

Numero degli elementi in cemento

415 kg

Peso complessivo



Kit di riparazione della superficie

Fa parte della confezione della stufa ad accumulo anche un kit di stucco di riparazione della superficie in cemento per ripristinare eventuali piccoli danni causati durante la movimentazione e installazione.

Raccordo variabile

Smoke outlet

The flue gas outlet from the stove type BLOX 50 can be directed to the top ($\varnothing 130 / \varnothing 150$ mm) or to the rear ($\varnothing 130$ mm). The upper part with gas outlet opening can be optionally turned in 90° direction (to the side).

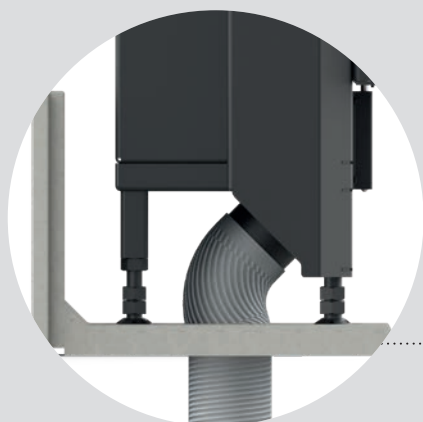
BLOX R55 allows the flue gas outlet to be directed to the top or to the rear ($\varnothing 130 / \varnothing 150$ mm). The upper part can be turned in any direction.

The unused venting duct serves as an inspection opening.



Aria comburente

L'aria necessaria per la combustione nella camera di combustione può essere collegata dalla parte posteriore $\varnothing 100$ mm o dal basso $\varnothing 100$ mm. La disposizione della parte inferiore dell'involucro consente un comodo accesso per il collegamento del tubo flessibile in alluminio.



Cemento a vista

La superficie del calcestruzzo a vista è tipicamente colorata in modo non uniforme e può presentare crepe superficiali. Il rivestimento di cemento può essere verniciato o intonato per un aspetto solido ottimale.

A questo scopo noi consigliamo di utilizzare la vernice per calcestruzzo per caminetti HOXTER.

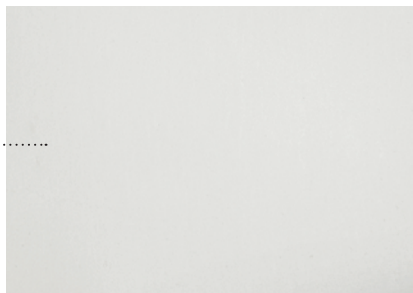
Superficie naturale



Intonaco per superficie
in cemento caminetti
HOXTER

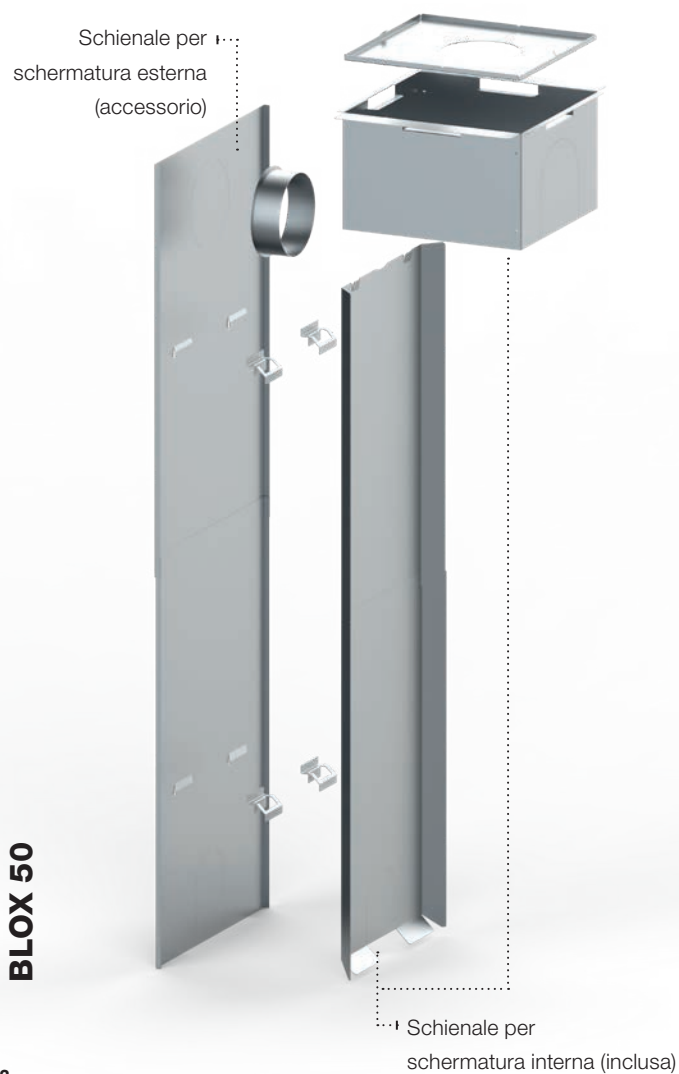


Finitura a scelta
con pittura
murale bianca



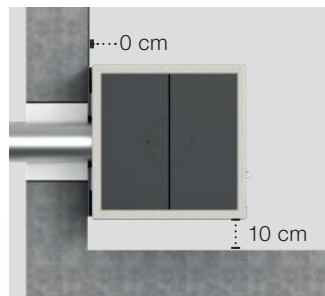
Per case in legno e case passive

Il nostro obiettivo primario è stato quello di creare una fonte di calore compatta e di design per case e locali a bassa dispersione termica. Per le strutture in legno spesso usate per le case, abbiamo costruito un sistema di schermatura termica esterna e interna della stufa ad accumulo, in modo da ottenere distanze minime dalle pareti infiammabili.

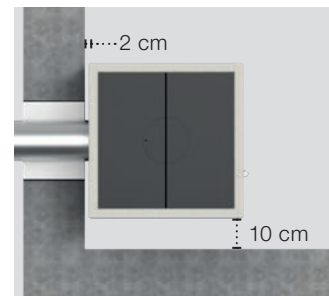


Distanze minime per pareti in materiali non infiammabili

· Mattoni pieni, cemento, cemento cellulare



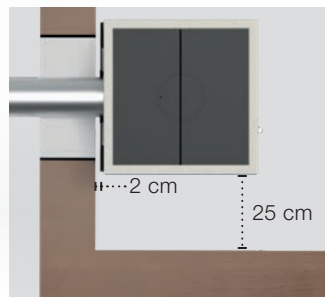
Con lastra di schermatura esterna (accessorio)



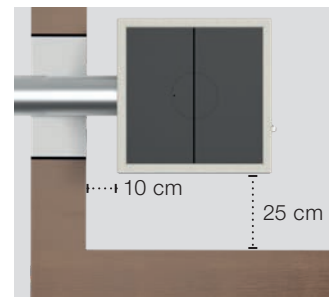
Senza lastra di schermatura

Distanze minime per pareti in materiali infiammabili

· Strutture in legno, pareti portanti fino allo spessore di 10 cm



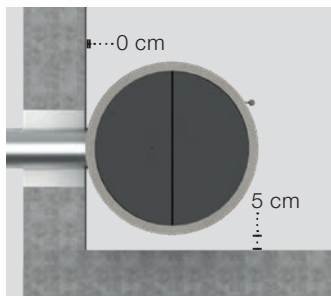
Con lastra di schermatura esterna (accessorio)



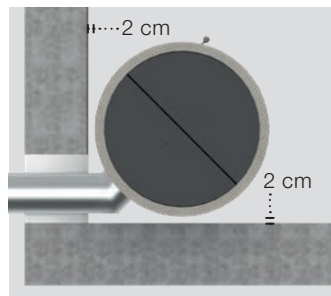
Senza lastra di schermatura

Distanze minime per pareti in materiali non infiammabili

· Mattoni pieni, cemento, cemento cellulare



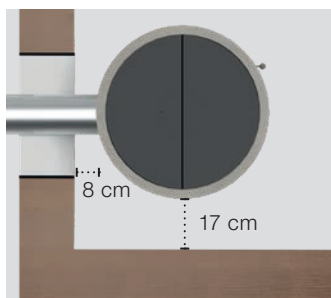
Senza lastra di schermatura
(Posizionamento contro il muro)



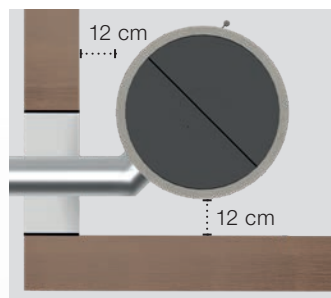
Senza lastra di schermatura
(Posizionamento ad angolo)

Distanze minime per pareti in materiali infiammabili

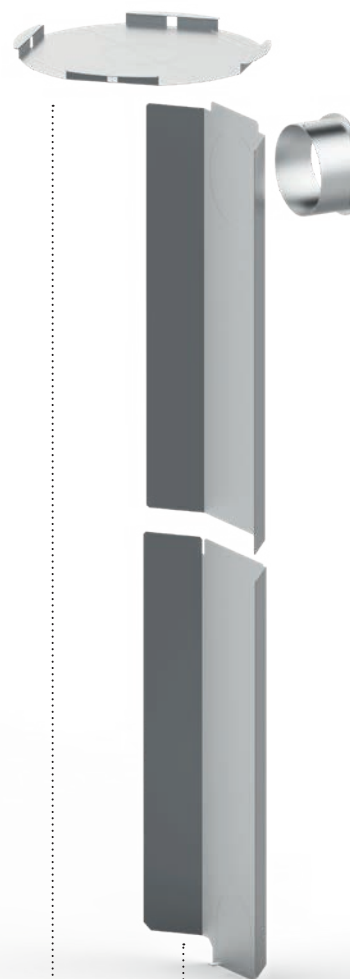
· Strutture in legno, pareti portanti fino allo spessore di 10 cm



Senza lastra di schermatura
(Posizionamento contro il muro)



Senza lastra di schermatura
(Posizionamento ad angolo)



Schienale per
schermatura interna (inclusa)



Dati tecnici



	BLOX 50		BLOX R55	
	Valori secondo la norma EN 13229	Funzionamento ad accumulo valori rilevati	Valori secondo la norma EN 13229	Funzionamento ad accumulo valori rilevati
Etichetta energetica	A+		A+	
Dati di utilizzo				
Potenza termica nominale	12 kW	-	12 kW	-
Efficienza	> 80 %	> 80 %	> 80 %	> 80 %
Consuma di legna	3,3 kg/h	6 kg (3 + 3kg)	3,3 kg/h	6 kg (3 + 3kg)
Potenza termica media	-	1,6 kW	-	1,6 kW
Durata dell'emissione di calore ¹	-	12 ore	-	12 ore
Portata fumi	11 g/s	11 g/s	11 g/s	11 g/s
Tiraggio necessario	12 Pa	12 Pa	12 Pa	12 Pa
Informazioni tecniche generali				
Peso complessivo	425 kg		415 kg	
Dimensioni complessive (larghezza x profondità x altezza)	500 x 500 x 1597 mm		Ø550 mm x 1647 mm	
Base della camera di combustione (larghezza x profondità)	250 x 210 mm		250 x 210 mm	
Raccordo presa aria esterna	posteriore Ø100 mm / in basso Ø100 mm		posteriore Ø100 mm / in basso Ø100 mm	
Diametro del raccordo della canna fumaria	posteriore Ø130 mm / in alto Ø130 mm (Ø150 mm)		posteriore Ø130 mm (Ø150 mm) / in alto Ø130 mm (Ø150 mm)	

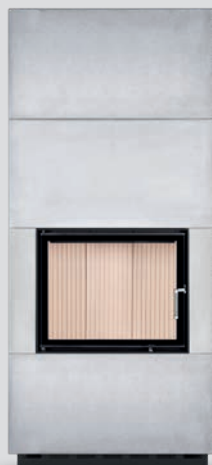
1) Tempo dall'accensione al raggiungimento del 25% della temperatura media superficiale rispetto a quella dell'ambiente

Nuovi modelli in arrivo

Nel giro di una sola stagione le stufe ad accumulo BLOX sono diventate molto apprezzate tra i prodotti in portafoglio. Ecco perché abbiamo deciso di espandere il sistema BLOX con nuovi modelli - caminetti modulari. I nuovi modelli offriranno il tradizionale vetro frontale, tunnel, angolare e trifacciale con possibilità di convezione o modalità di funzionamento ad accumulo.



BLOX H60



BLOX H84



BLOX E75



BLOX H60T



BLOX H84T



BLOX U75

Hoxter GmbH

Haidmühlweg 5

92665 Altenstadt an der Waldnaab

Deutschland

Tel.: +49(0)9602 944 7944

E-mail: info@hoxter.de

Versione 02/2024

IT-M1000474

www.hoxter.it

Distribuito in Italia da:**Cerampiu srl**

Via dell'Artigianato 19 31011 Asolo (TV)

Tel.: +39 0423 529 689

contatti@cerampiu.it

www.cerampiu.it

facebook.com/cerampiu

youtube.com/cerampiu

instagram.com/cerampiu